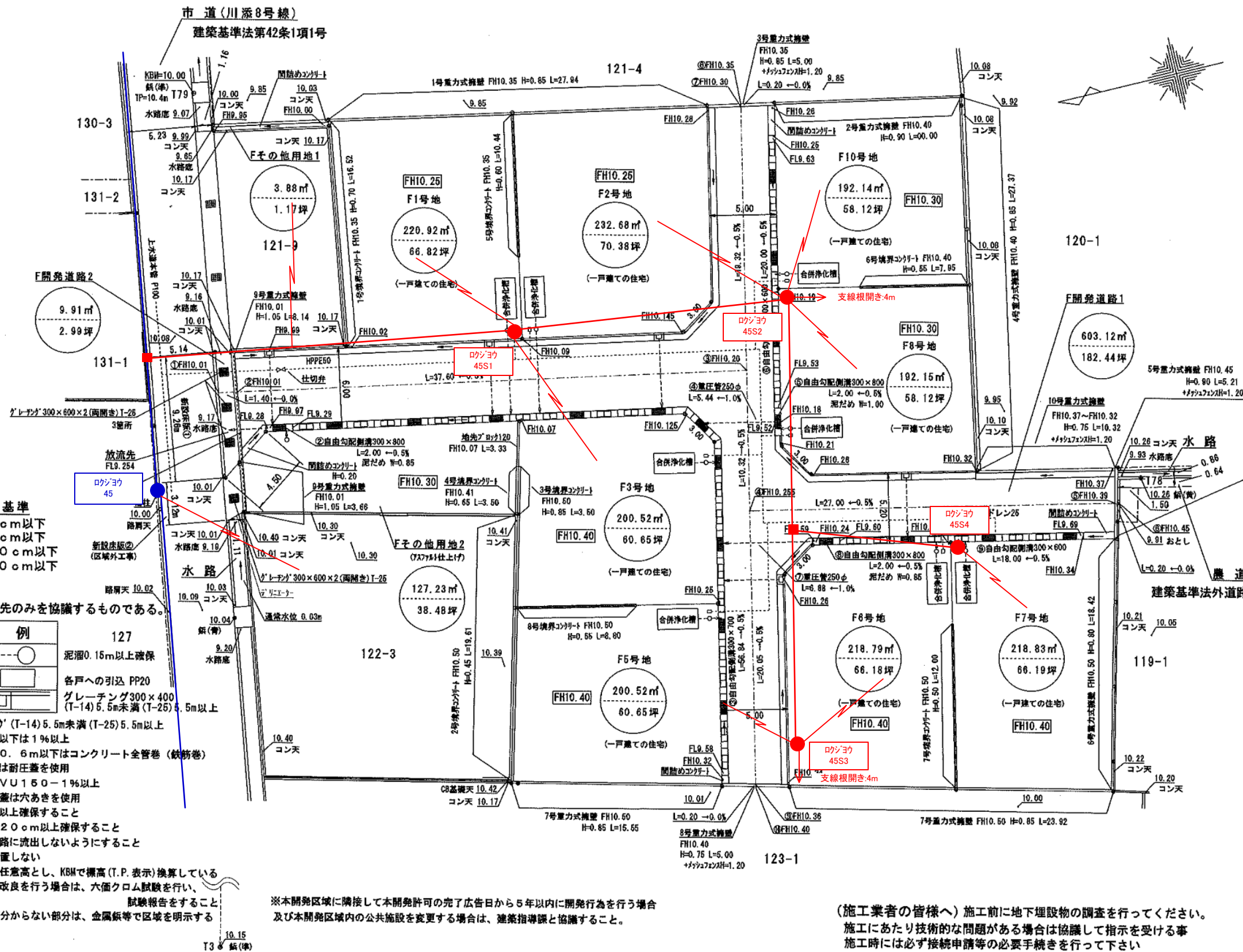


土地利用計画図

土地の所在 高松市下田井町字滝ノ本 121-1、122-1、122-2、122-4 および地先水路

青色表示: 既設設備  
赤色表示: 新設設備  
——: 高低圧線  
——: 引込線



高松市内樹基準

300	深さ80cm以下
350	深さ90cm以下
400	深さ100cm以下
450	深さ120cm以下

\* 開発に関する協議は 最終樹から一次放流先のみを協議するものである。

凡	例
雨水	泥溜0.15m以上確保
給水	各戸への引込 PP20
L型側溝・集水溝	グレーティング300×400 (T-14) 5.5m未満 (T-25) 5.5m以上

自由勾配側溝'グレーティング' (T-14) 5.5m未満 (T-25) 5.5m以上  
 宅内管勾配φ150以下は1%以上  
 車両通行部分で土被り0.6m以下はコンクリート全管巻(鉄筋巻)  
 車両通行部分の宅内樹は耐圧蓋を使用  
 L型側溝集水溝はVU150-1%以上  
 表面水をとる場合、樹蓋は穴あきを使用  
 クリアランス10cm以上確保すること  
 宅内排水管の土被りは20cm以上確保すること  
 宅内の水及び土砂が道路に流出しないようにすること  
 電柱を開発道路内に設置しない  
 図面内の高さの表記は任意高とし、KBMで標高(T.P.表示)換算している  
 各種固化材による地盤改良を行う場合は、六価クロム試験を行い、  
 試験報告をすること  
 検査時、開発区域界が分からない部分は、金属板等で区域を明示する

※本開発区域に隣接して本開発許可の完了広告日から5年以内に開発行為を行う場合及び本開発区域内の公共施設を変更する場合は、建築指導課と協議すること。

(施工業者の皆様へ) 施工前に地下埋設物の調査を行ってください。 施工にあたり技術的な問題がある場合は協議して指示を受ける事 施工時には必ず接続申請等の必要手続きを行ってください

号

申請者 株式会社  
ロータリーハウス・ルーツ  
代表取締役 増元 竜彦

作成者 住所・氏名  
高松市春日町1643番地9  
行政書士 石井 正志

縮尺 1/300